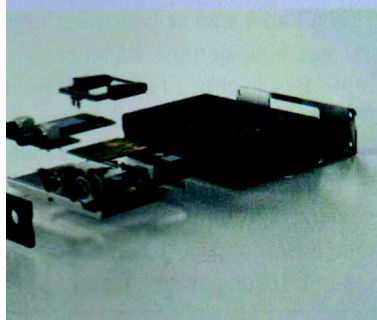




# kompaKT

Produktservice für Einkauf und Entwicklung

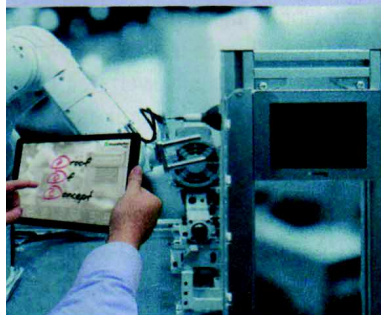
## Modulares Konzept



Modularem Softwarekonzept aus der Plattform MICA eignet sich Hartings der RF-R300 mit standardisierten Schnittstellen auch für Lösungen mit spezifischer Software, ohne direkt die Software zu beeinflussen. Zusatzfunktionen etwa projektspezifische Richtungs- und Algorithmen können so in einem Softwarecontainer nachträglich implementiert werden. Hierbei ist der Systemintegroren auf bestimmte Programmiersprachen wie C, Python, Java und alle Programmiersprachen für

www.harting.com, info@harting.com  
47-0

## Proof of Concept



Evaluation-Kits und begleitenden Dokumentationen bietet das Fraunhofer IPMS Kunden einen Proof of Concept als Einbauelement. RFID-basierte Sensorknoten nutzen

zu können. Die modular aufgebauten Sensorknoten können mit beliebigen Sensoren je nach Kundenanforderung bestückt werden. Die passiven RFID-Sensoren messen und übertragen physikalische Größen jeder Art berührungslos und kommen ohne eigene Stromversorgung aus, indem sie das elektromagnetische Feld eines separaten Lesegeräts als Energiequelle nutzen. Überdies sind sie wartungsfrei, haben eine nahezu unbegrenzte Nutzungsdauer und können auch an schwer zugängliche Stellen eingebaut werden. (es)

Fraunhofer IPMS, www.ipms.fraunhofer.de  
info@ipms.fraunhofer.de, Tel. (0351) 8823-238

## Für den Explosionsgeschützten Bereich



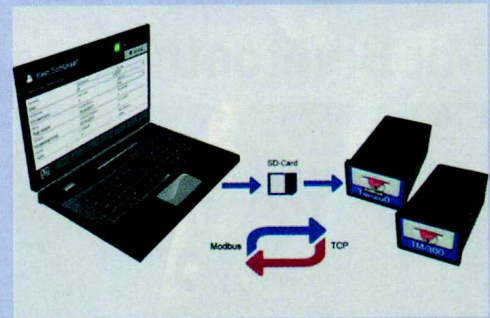
Den Einsatz in robusten und explosionsgefährdeten Bereichen adressiert smart-TEC mit den industriellen RFID-Transpondern smart-DOME Classic Ex und smart-DOME Freestyle Ex in der ATEX-Variante. Der smart-DOME Classic Ex ist mit seiner flexiblen Bauform und der geringeren Bauhöhe für zahlreiche ebenerdige Anwendungen entwickelt. Optimalen Schutz gegenüber Stößen bietet der smart-DOME Freestyle Ex durch die harte Vergussmasse. Neben statischen, vorgedruckten Inhalten wie etwa ein Logo kann das Etikett auch individuell personalisiert werden. Das Etikett wird dabei im Innern des Transponders transparent eingegossen. Auch das Anbringen des RFID-Transponders lässt sich kundenspezifisch durchführen. Um eine dauerhafte Kennzeich-

nung der Wirtschaftsgüter und Orte zu gewährleisten, können die Transponder per Kleben, Schrauben und Kabelbinder befestigt werden. (es)

Smart-TEC, www.smart-tec.com, m.ruediger@smart-tec.com  
Tel. (089) 613007-81

## Auf Basis von Industrie 4.0

Das elektronische Schlüsselsystem von Beck Kommunikationselektronik ermöglicht die zuverlässige, sichere Maschinen-Zugangskontrolle auf Industrie-4.0-Basis. Die derzeit drei Systeme reichen vom kostengünstigen TM-100 über den TM-200 mit frontseitigem SD-Kartenslot für externe Benutzerdaten bis hin zum TM-300. Mit der High-End-Lösung sind sämtliche gespeicherten Daten und Pro-



tokolle via Modbus TCP voll netzwerkfähig und lassen sich so weiterverarbeiten. Die Anwendersoftware erlaubt zudem die direkte Kommunikation mit angebotenen Maschinensteuerungen inklusive Visualisierung der relevanten Maschinenparameter. Alle drei Systeme werden mit einem Starter-RFID-Schlüsselsatz ausgeliefert. Mit der Zugangskontrolle lassen sich überdies unsachgemäße Handhabungen und unbefugte Maschinenbenutzungen kontrollieren und überwachen. Als Standard-Parameter wird dem Kunden die jährliche Sicherheitsunterweisung an Maschinen zur Verfügung gestellt. (es)

Beck Kommunikationselektronik  
www.beck-electronics.com, mail@beck-electronics.com  
Tel. (0771) 8068668